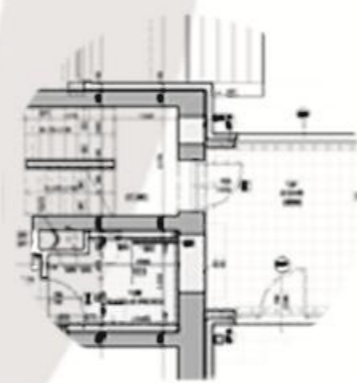


# OBECNÍ BISTRO ČERNÁ U BOHDANČE

ARCHITEKTONICKÁ STUDIE STAVBY  
06/2020



**řezanina & bartoň**  
spojení architektů a řemeslníků

## IDENTIFIKAČNÍ ÚDAJE

*Zpracovatel:*

**ŘEZANINA & BARTOŇ, s.r.o.**

Jeníkovice 111  
503 46 Jeníkovice

IČ: 24286923

*Autoři návrhu:*

Ing. arch. et Ing. Dušan Řezanina

Ing. arch. Jakub Chobotský

Ing. arch. Michaela Chmelařová

*Objednatel:*

**Obec Černá u Bohdanče**

Černá u Bohdanče 156  
533 41 Černá u Bohdanče

## OBSAH DOKUMENTACE

SITUACE ŠIRŠÍCH VZTAHŮ

ARCHITEKTONICKÁ SITUACE

SITUACE ARCHITEKTONICKÁ

PŮDORYS

POHLEDY

VIZUALIZACE

# SITUACE ŠIRŠÍCH VZTAHŮ

1:1000

S



## OBECNÍ BISTRO ČERNÁ U BOHDANČE

### SITUACE ŠIRŠÍCH VZTAHŮ

investor

Obec Černá u Bohdanče  
Černá u Bohdanče 156  
533 41 Černá u Bohdanče

stupeň dokumentace

Architektonická studie stavby

autorský tým

Ing. arch. et Ing. Dušan Řezanina  
Ing. arch. Jakub Chobotský  
Ing. arch. Michaela Chmelařová

datum

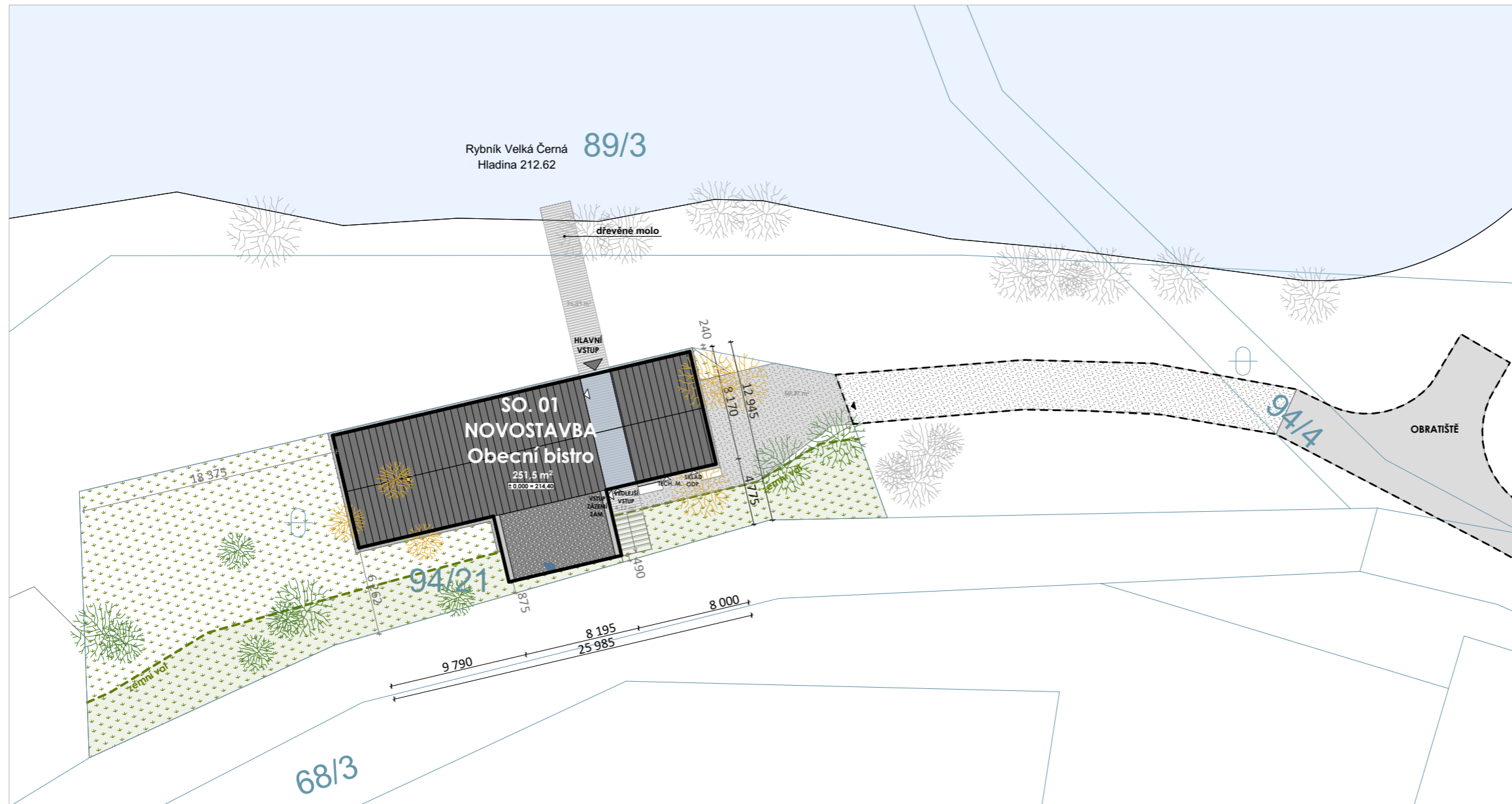
červen 2020



# ARCHITEKTONICKÁ SITUACE

1:350

S



## OBECNÍ BISTRO ČERNÁ U BOHDANČE

## ARCHITEKTONICKÁ SITUACE

investor

Obec Černá u Bohdanče  
Černá u Bohdanče 156  
533 41 Černá u Bohdanče

stupeň dokumentace

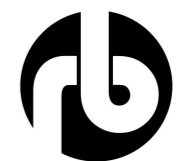
Architektonická studie stavby

autorský tým

Ing. arch. et Ing. Dušan Řezanina  
Ing. arch. Jakub Chobotský  
Ing. arch. Michaela Chmelařová

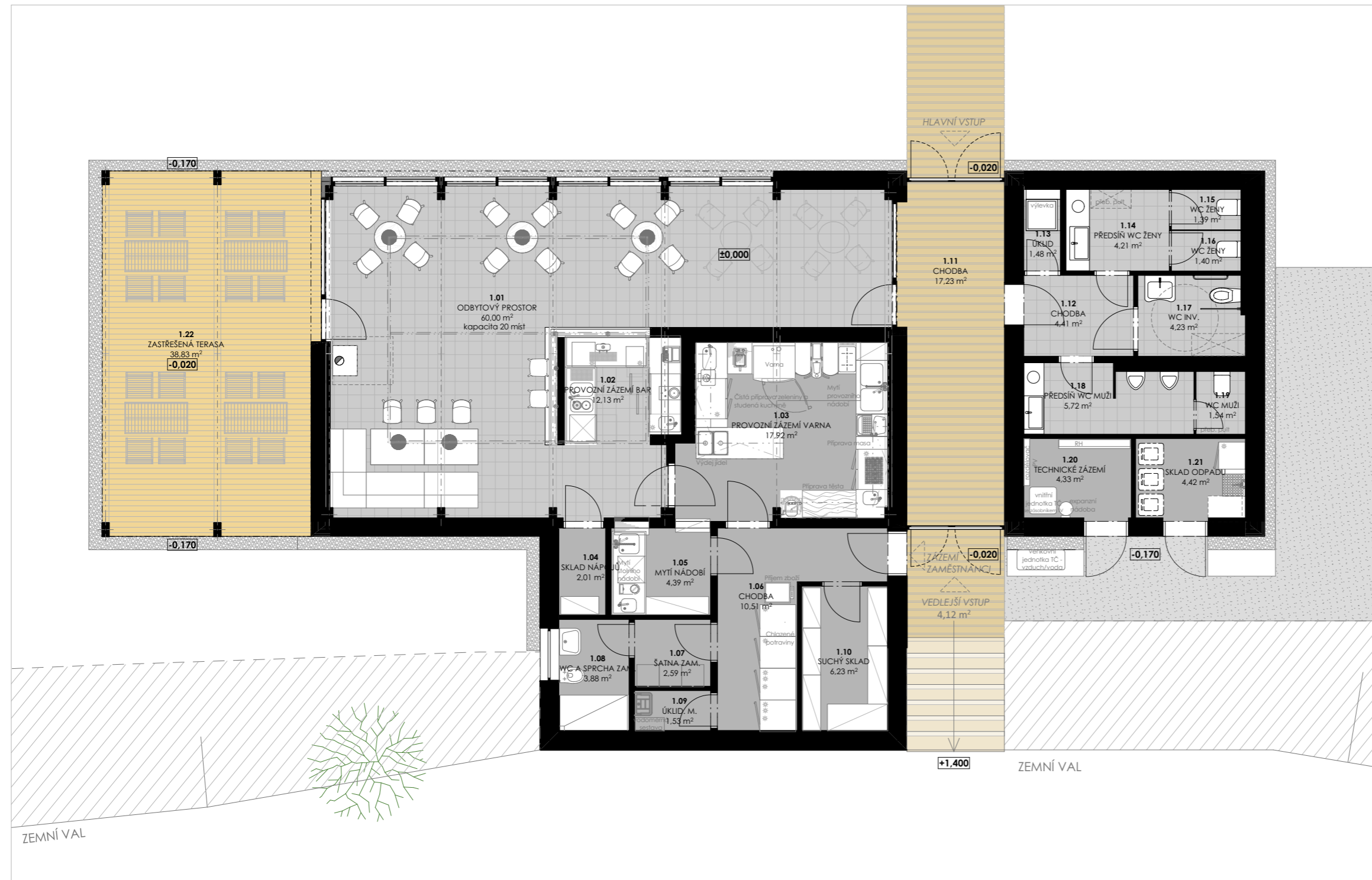
datum

červen 2020



# PŮDORYS

1:100  
S



## OBECNÍ BISTRO ČERNÁ U BOHDANČE

### PŮDORYS

investor

Obec Černá u Bohdanče  
Černá u Bohdanče 156  
533 41 Černá u Bohdanče

stupeň dokumentace

Architektonická studie stavby

autorský tým

Ing. arch. et Ing. Dušan Řezanina  
Ing. arch. Jakub Chobotský  
Ing. arch. Michaela Chmelařová

datum

červen 2020

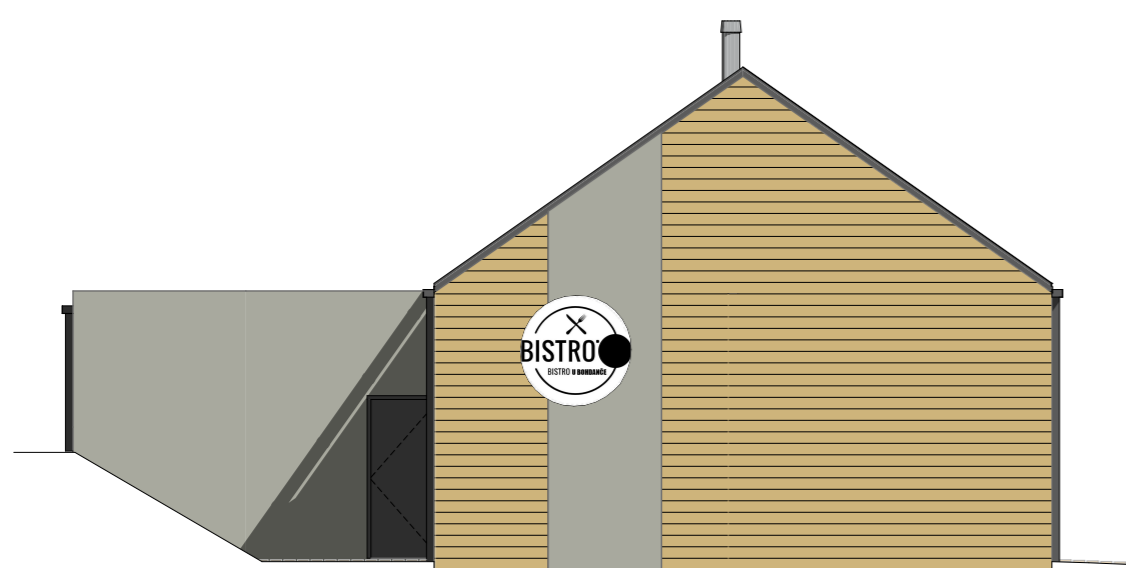


# POHLEDY

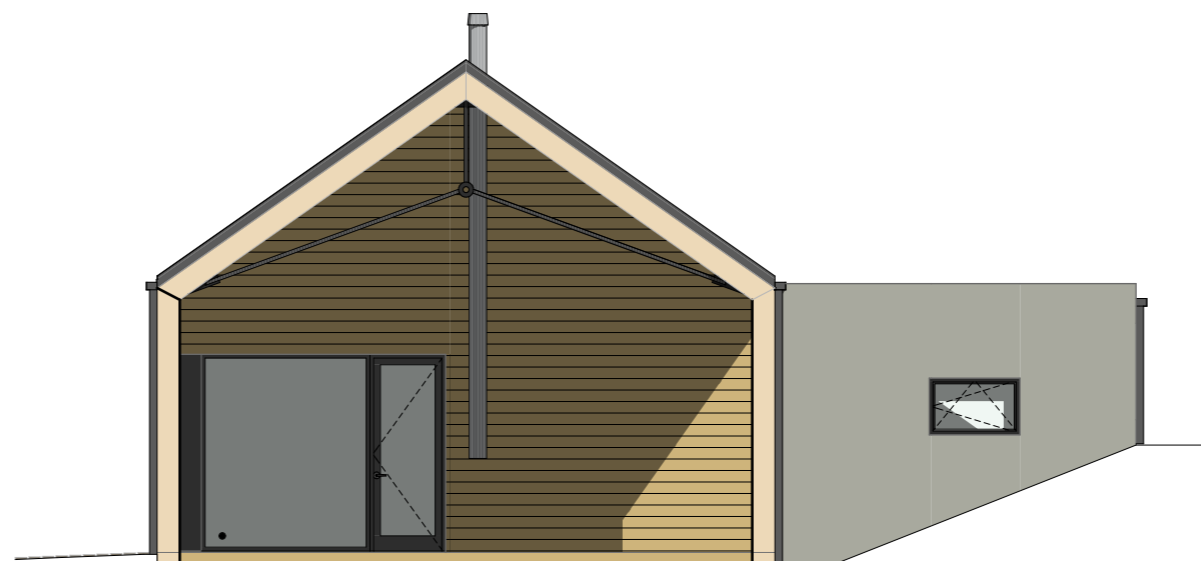
1:100



POHLED SEVERNÍ



POHLED VÝCHODNÍ



POHLED ZÁPADNÍ



POHLED JIŽNÍ

## OBECNÍ BISTRO ČERNÁ U BOHDANČE

### POHLEDY

investor

Obec Černá u Bohdanče  
Černá u Bohdanče 156  
533 41 Černá u Bohdanče

stupeň dokumentace

Architektonická studie stavby

autorský tým

Ing. arch. et Ing. Dušan Řezanina  
Ing. arch. Jakub Chobotský  
Ing. arch. Michaela Chmelařová

datum

červen 2020



# VIZUALIZACE



## OBECNÍ BISTRO ČERNÁ U BOHDANČE

### VIZUALIZACE

investor

Obec Černá u Bohdanče  
Černá u Bohdanče 156  
533 41 Černá u Bohdanče

stupeň dokumentace

Architektonická studie stavby

autorský tým

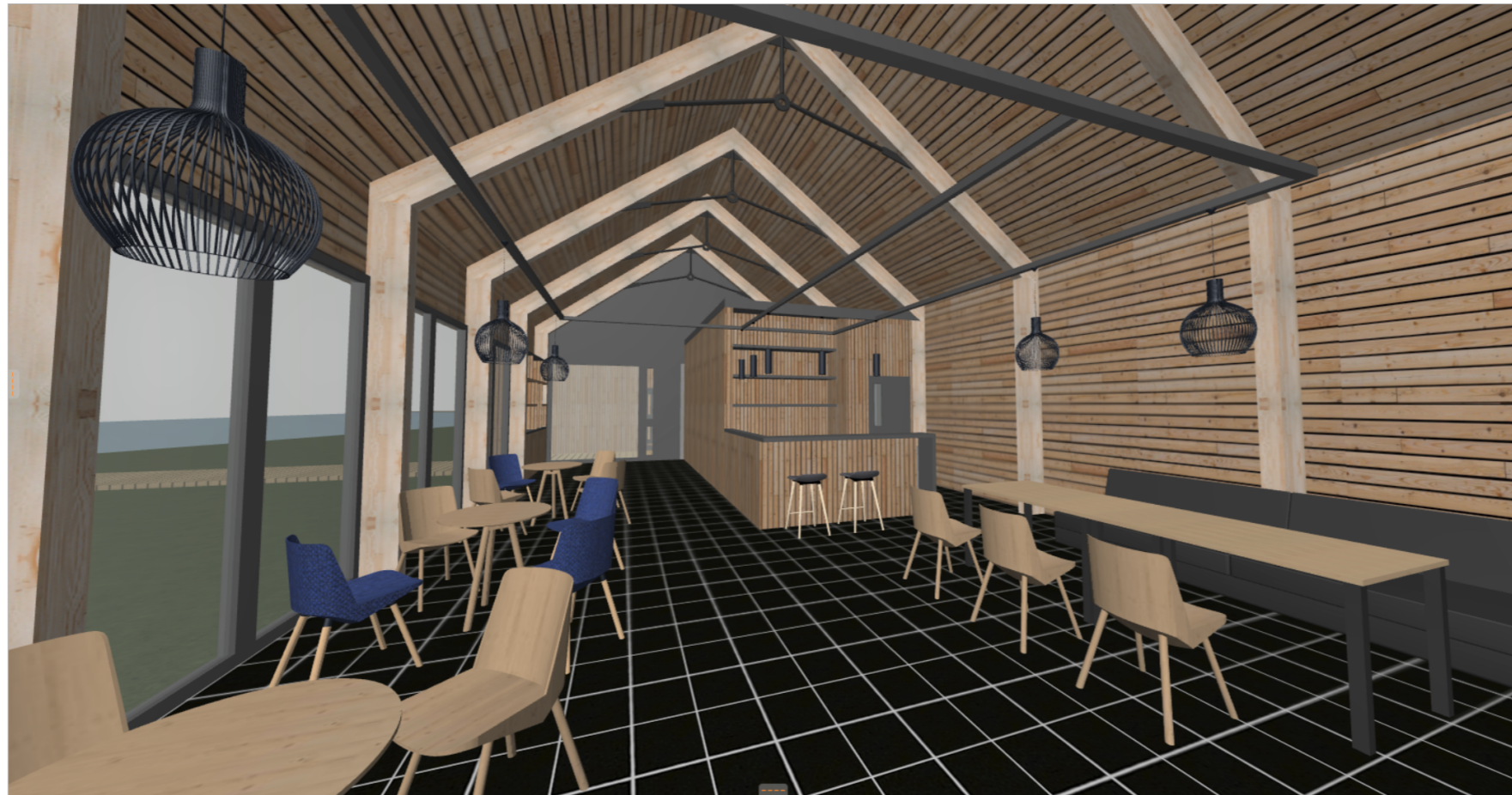
Ing. arch. et Ing. Dušan Řezanina  
Ing. arch. Jakub Chobotský  
Ing. arch. Michaela Chmelařová

datum

červen 2020



# VIZUALIZACE



## OBECNÍ BISTRO ČERNÁ U BOHDANČE

### VIZUALIZACE

investor

Obec Černá u Bohdanče  
Černá u Bohdanče 156  
533 41 Černá u Bohdanče

stupeň dokumentace

Architektonická studie stavby

autorský tým

Ing. arch. et Ing. Dušan Řezanina  
Ing. arch. Jakub Chobotský  
Ing. arch. Michaela Chmelařová

datum

červen 2020

