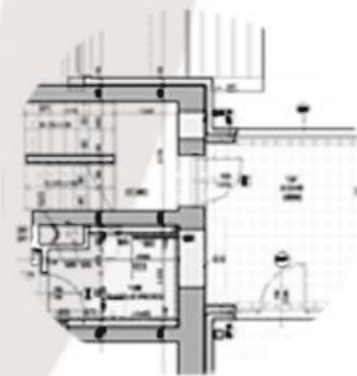


OBECNÍ BISTRO ČERNÁ U BOHDANČE

ARCHITEKTONICKÁ STUDIE STAVBY

06/2020



řezanina & bartoň
spojení architektů a řemeslníků

IDENTIFIKAČNÍ ÚDAJE

Zpracovatel:

ŘEZANINA & BARTOŇ, s.r.o.

Jeníkovice 111
503 46 Jeníkovice

IČ: 24286923

Autoři návrhu:

Ing. arch. et Ing. Dušan Řezanina

Ing. arch. Jakub Chobotský

Ing. arch. Michaela Chmelařová

Objednatel:

Obec Černá u Bohdanče

Černá u Bohdanče 156
533 41 Černá u Bohdanče

OBSAH DOKUMENTACE

SITUACE ŠIRŠÍCH VZTAHŮ

ARCHITEKTONICKÁ SITUACE

SITUACE ARCHITEKTONICKÁ

PŮDORYS

POHLEDY

VIZUALIZACE

SITUACE ŠIRŠÍCH VZTAHŮ

1:1000

S



OBECNÍ BISTRO ČERNÁ U BOHDANČE

SITUACE ŠIRŠÍCH VZTAHŮ

investor

Obec Černá u Bohdanče
Černá u Bohdanče 156
533 41 Černá u Bohdanče

stupeň dokumentace

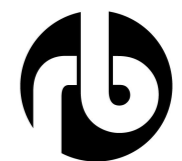
Architektonická studie stavby

autorský tým

Ing. arch. et Ing. Dušan Řezanina
Ing. arch. Jakub Chobotský
Ing. arch. Michaela Chmelařová

datum

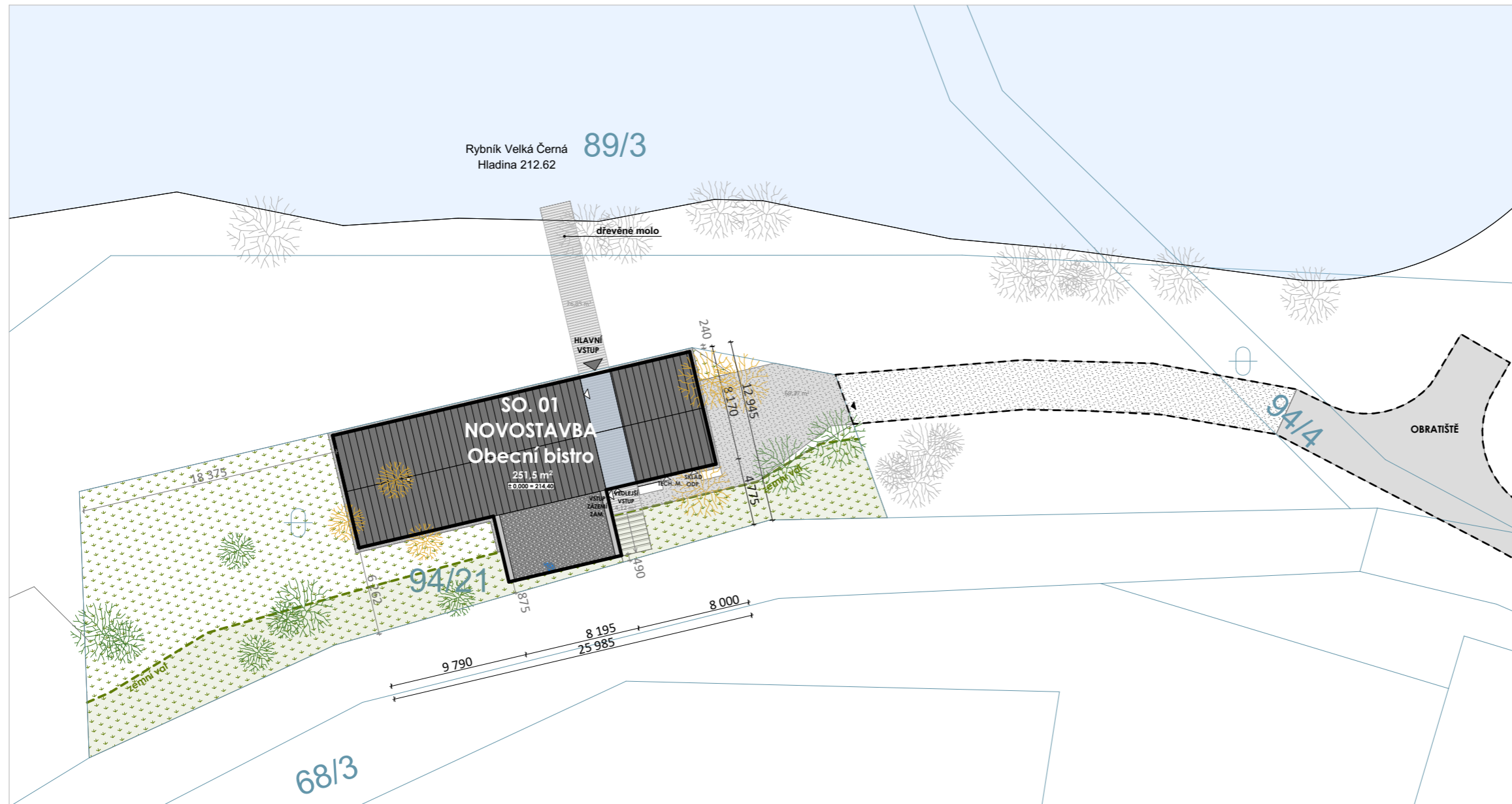
červen 2020



ARCHITEKTONICKÁ SITUACE

1:350

S



OBECNÍ BISTRO ČERNÁ U BOHDANČE

ARCHITEKTONICKÁ SITUACE

investor

Obec Černá u Bohdanče
Černá u Bohdanče 156
533 41 Černá u Bohdanče

stupeň dokumentace

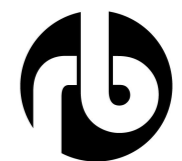
Architektonická studie stavby

autorský tým

Ing. arch. et Ing. Dušan Řezanina
Ing. arch. Jakub Chobotský
Ing. arch. Michaela Chmelařová

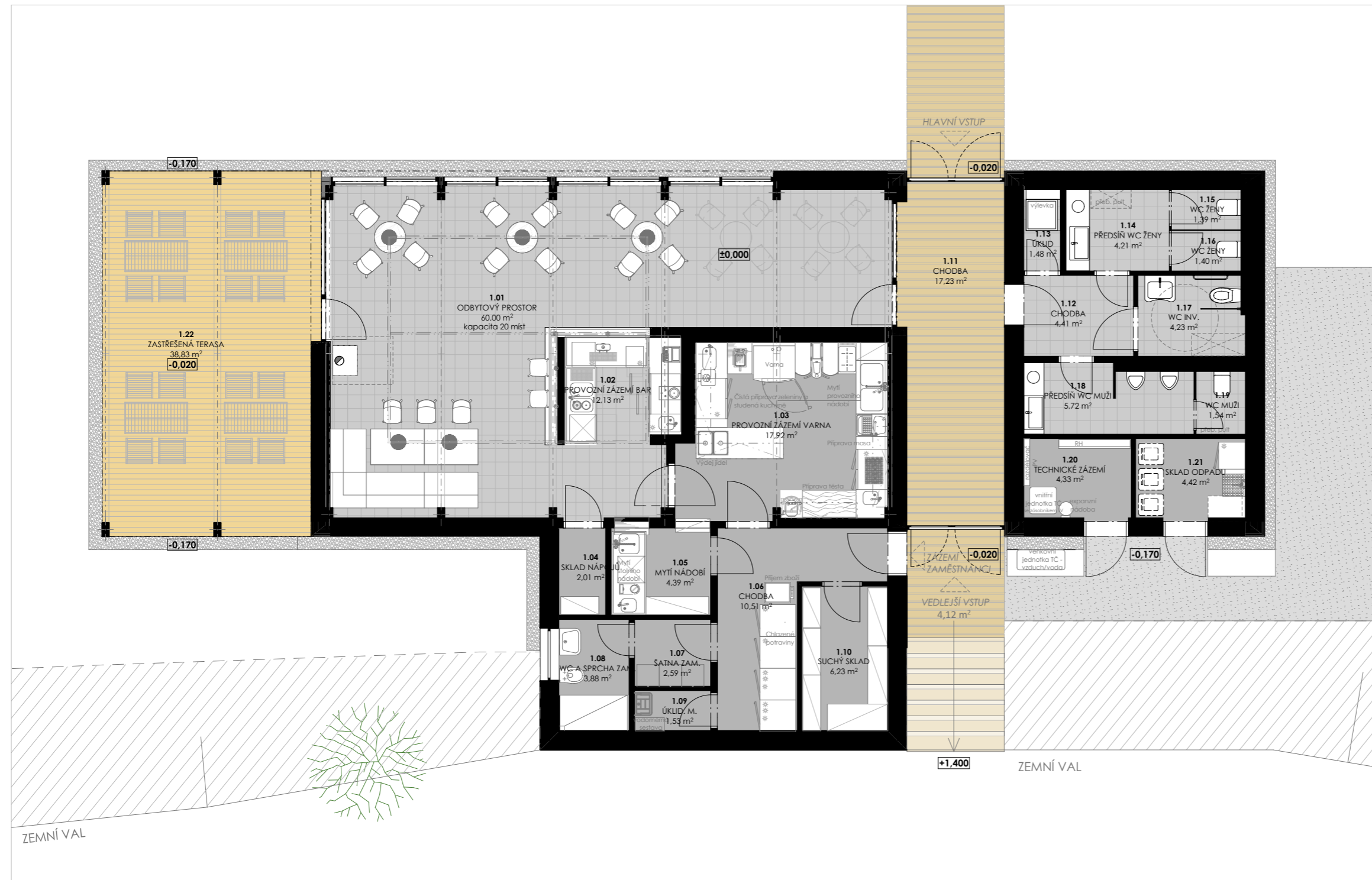
datum

červen 2020



PŮDORYS

1:100
S



OBECNÍ BISTRO ČERNÁ U BOHDANČE

PŮDORYS

investor

Obec Černá u Bohdanče
Černá u Bohdanče 156
533 41 Černá u Bohdanče

stupeň dokumentace

Architektonická studie stavby

autorský tým

Ing. arch. et Ing. Dušan Řezanina
Ing. arch. Jakub Chobotský
Ing. arch. Michaela Chmelařová

datum

červen 2020

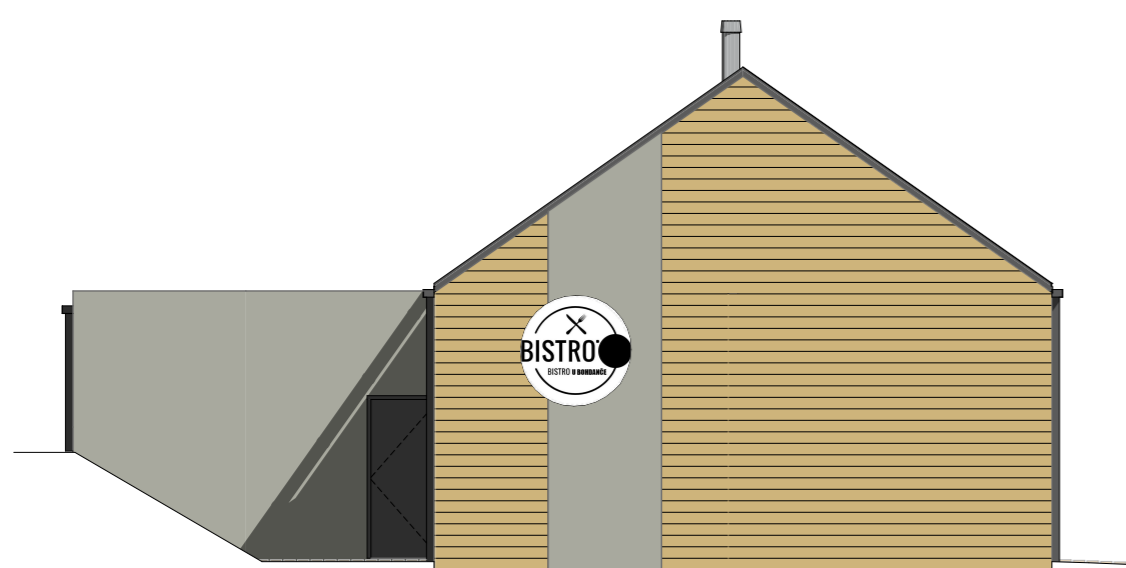


POHLEDY

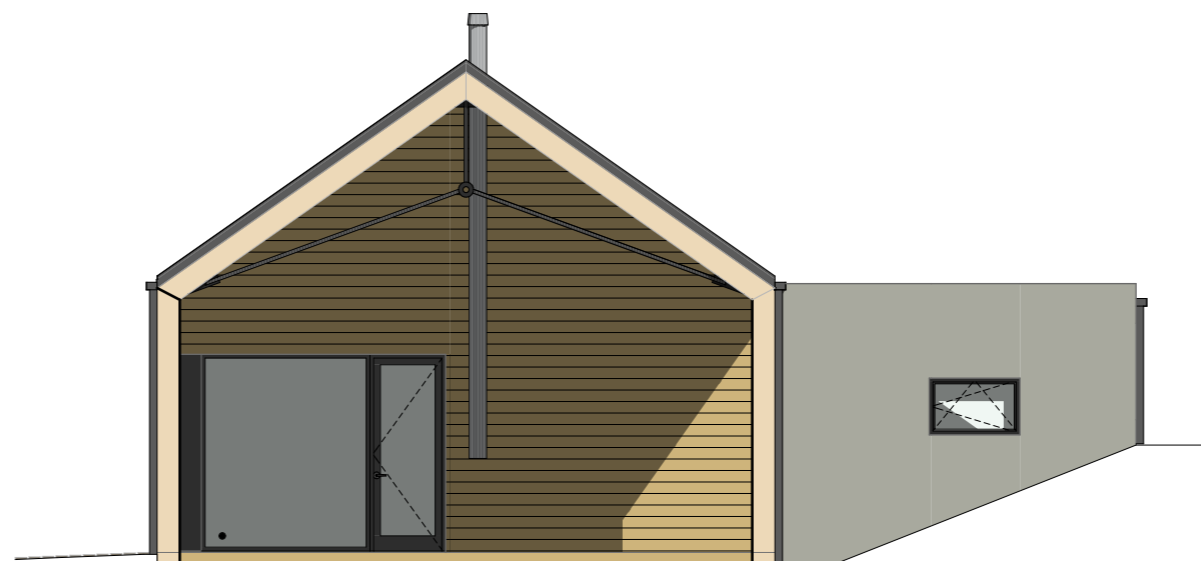
1:100



POHLED SEVERNÍ



POHLED VÝCHODNÍ



POHLED ZÁPADNÍ



POHLED JIŽNÍ

OBECNÍ BISTRO ČERNÁ U BOHDANČE

POHLEDY

investor

Obec Černá u Bohdanče
Černá u Bohdanče 156
533 41 Černá u Bohdanče

stupeň dokumentace

Architektonická studie stavby

autorský tým

Ing. arch. et Ing. Dušan Řezanina
Ing. arch. Jakub Chobotský
Ing. arch. Michaela Chmelařová

datum

červen 2020



VIZUALIZACE



OBECNÍ BISTRO ČERNÁ U BOHDANČE

VIZUALIZACE

investor

Obec Černá u Bohdanče
Černá u Bohdanče 156
533 41 Černá u Bohdanče

stupeň dokumentace

Architektonická studie stavby

autorský tým

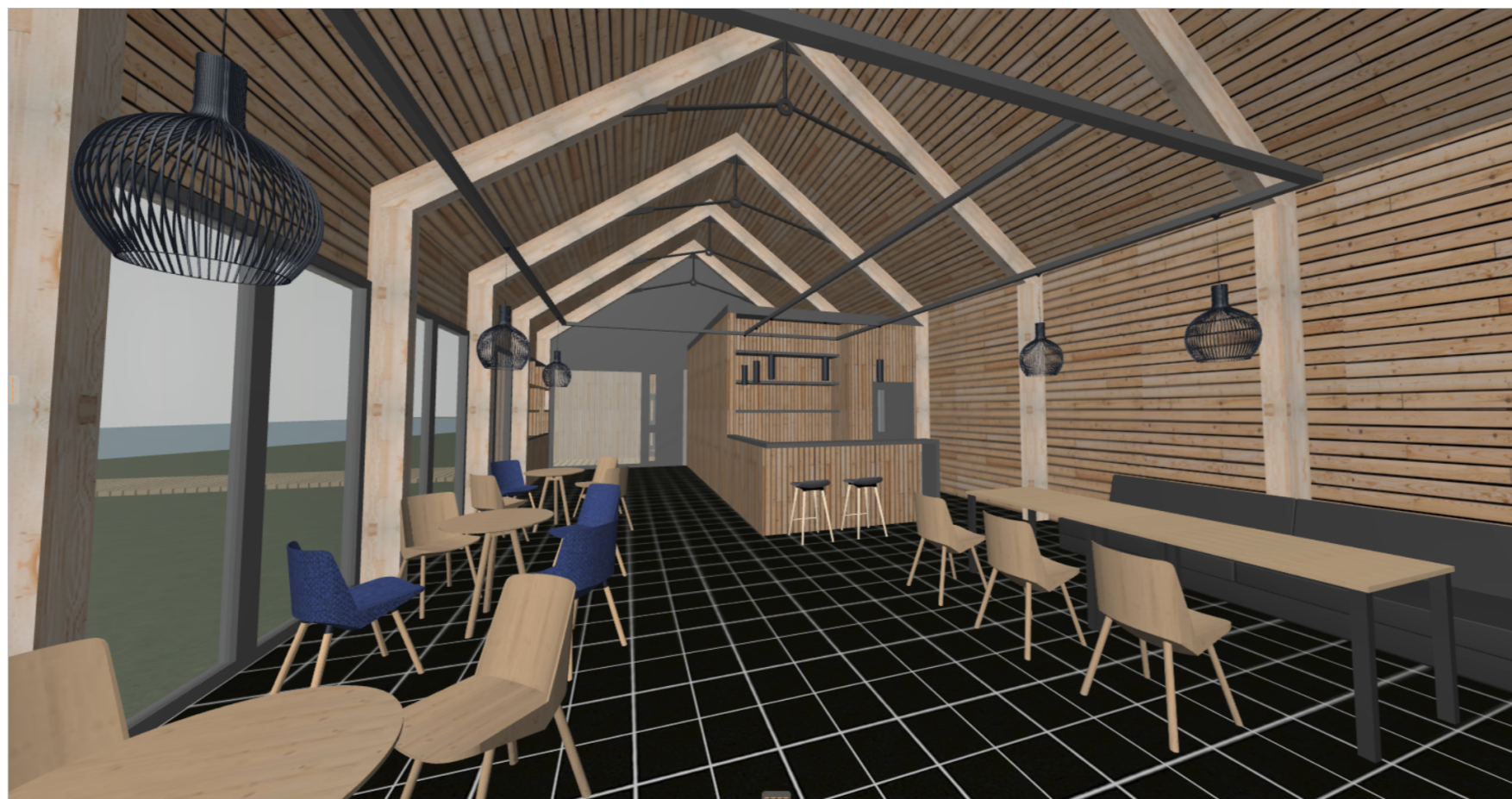
Ing. arch. et Ing. Dušan Řezanina
Ing. arch. Jakub Chobotský
Ing. arch. Michaela Chmelařová

datum

červen 2020



VIZUALIZACE



OBECNÍ BISTRO ČERNÁ U BOHDANČE

VIZUALIZACE

investor

Obec Černá u Bohdanče
Černá u Bohdanče 156
533 41 Černá u Bohdanče

stupeň dokumentace

Architektonická studie stavby

autorský tým

Ing. arch. et Ing. Dušan Řezanina
Ing. arch. Jakub Chobotský
Ing. arch. Michaela Chmelařová

datum

červen 2020

